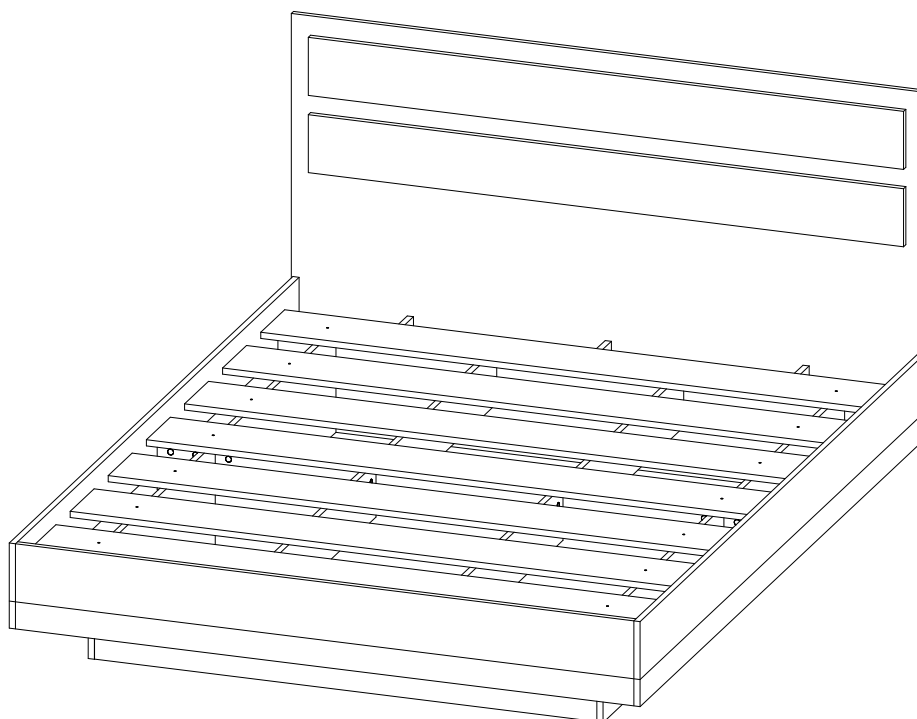


Паспорт изделия

06-KR1400

06-KR1600

06-KR1800



ОБЩИЕ ТЕХНИЧЕСКИЕ УКАЗАНИЯ:

Перед началом сборки внимательно ознакомьтесь с данной инструкцией, проверьте наличие деталей, фурнитуры согласно спецификаций, проведите визуальный осмотр деталей на наличие повреждений (царапины, сколы, вмятины и т.д.). Сборку проводить на ровной поверхности, не роняя и не ударяя детали. В качестве подложки допустимо использование гофроупаковки. Рекомендуем доверить сборку специалистам. Помните - качество мебели зависит и от качества сборки!!!

Производитель оставляет за собой право внесения изменений в конструкцию, не ухудшающих качество изделия.

ПРАВИЛА И УСЛОВИЯ ЭКСПЛУАТАЦИИ:

- эксплуатировать мебель в сухом, проветриваемом помещении с температурой воздуха не ниже 10° С и относительной влажностью 65±15%
- беречь поверхности мебели от механических повреждений, не ставить на поверхность горячие предметы
- не допускать скопления влаги на поверхностях изделия во избежание набухания щитов и отслоения кромок
- не допускать попадания на поверхности мебели агрессивных веществ (растворители, бензин, кислоты и т.д.)
- чистку мебели проводить мягкой тканью с применением специальных средств по уходу за мебелью, не содержащих абразивных веществ, с последующей протиркой насухо
- в процессе эксплуатации мебели возможно ослабление крепежной фурнитуры, при необходимости - подтянуть

ГАРАНТИЙНЫЕ ОБЯЗАТЕЛЬСТВА:

- изготовитель гарантирует соответствие мебели ГОСТ 16371-14 при соблюдении условий транспортировки, хранения, сборки (для мебели, поставляемой в разобранном виде), эксплуатации
- срок эксплуатации изделия - 7 лет (при соблюдении правил эксплуатации)
- гарантийный срок службы - 12 месяцев

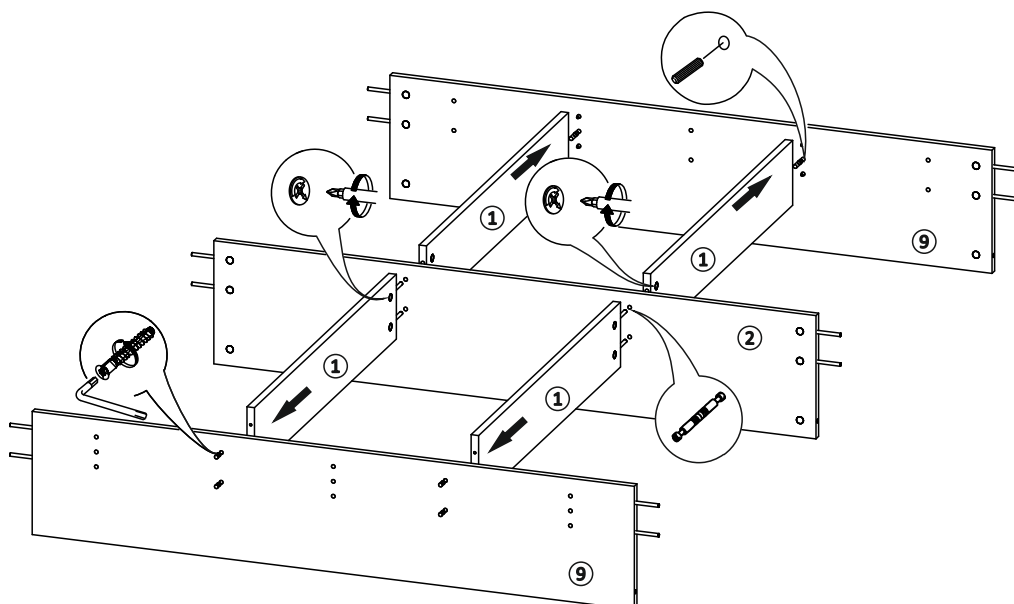
Спецификация деталей

Позиция	Наименование	06-KR1400		06-KR1600		06-KR1800		Количество
		Артикул	Размер	Артикул	Размер	Артикул	Размер	
1	Вязка	06-KR1600.01	140×842	06-KR1600.01	140×842	06-KR1600.01	140×842	4
2	Вязка	06-KR1400.02	1100×266	06-KR1600.02	1300×266	06-KR1800.02	1500×266	1
3	Вязка	06-KR1600.03	140×134	06-KR1600.03	140×134	06-KR1600.03	140×134	6
4	Планка	06-KR1400.04	1400×170	06-KR1600.04	1600×170	06-KR1800.04	1800×170	7
5	Вязка	06-KR1400.05	1400×150	06-KR1600.05	1600×150	06-KR1800.05	1800×150	1
6	Боковина правая	06-KR1600.06	2016×150	06-KR1600.06	2016×150	06-KR1600.06	2016×150	1
7	Щиток	06-KR1400.07	1440×900	06-KR1600.07	1640×900	06-KR1800.07	1840×900	1
8	Боковина левая	06-KR1600.08	2016×150	06-KR1600.08	2016×150	06-KR1600.08	2016×150	1
9	Вязка	06-KR1400.09	1100×266	06-KR1600.09	1300×266	06-KR1800.09	1500×266	2
10	Вязка	06-KR1600.10	140×134	06-KR1600.10	140×134	06-KR1600.10	140×134	3
11	Боковина	06-KR1600.11	1734×266	06-KR1600.11	1734×266	06-KR1600.11	1734×266	2
12	Вязка	06-KR1600.12	140×134	06-KR1600.12	140×134	06-KR1600.12	140×134	3
13	Планка	06-KR1400.13	1340×150	06-KR1600.13	1540×150	06-KR1800.13	1740×150	2
14	Боковина правая	06-KR1600.14	2016×70	06-KR1600.14	2016×70	06-KR1600.14	2016×70	1
15	Боковина левая	06-KR1600.15	2016×70	06-KR1600.15	2016×70	06-KR1600.15	2016×70	1
16	Вязка	06-KR1400.16	1400×70	06-KR1600.16	1600×70	06-KR1800.16	1800×70	1

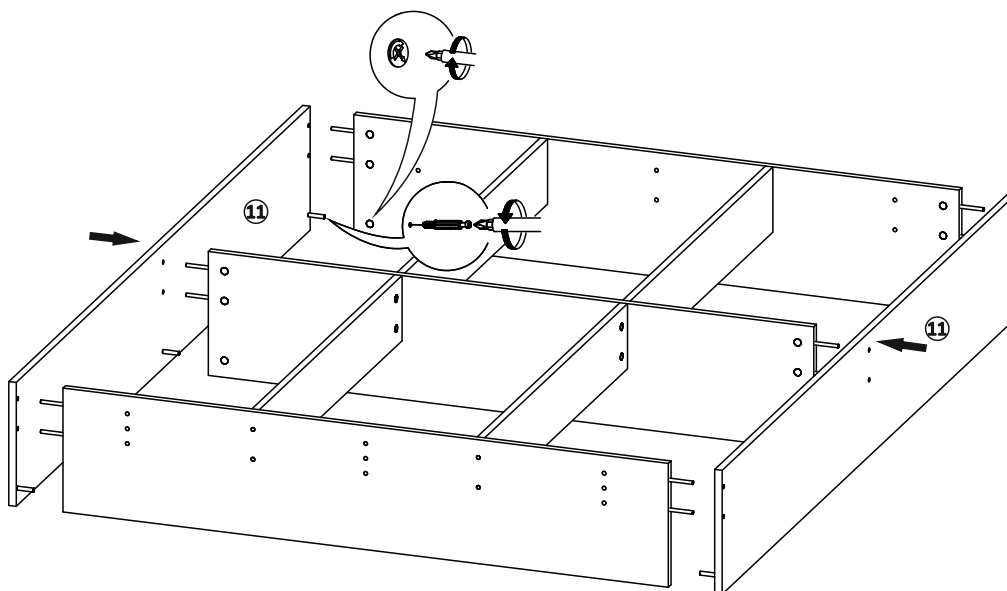
Спецификация фурнитуры

Позиция	Наименование		Количество
1		Саморез 3,5×30	20
2		Евровинт	30
3		Шкант 8×30	42
4		Шток эксцентрика односторонний	28
5		Шток эксцентрика двусторонний	16
6		Стяжка эксцентриковая	60
7		Подпятник	10
8		Гвоздь 2×20	20
9		Ключ для евроинта	1
10		Заглушка для эксцентрика	60
11		Заглушка для евроинта	30

Сборка изделия



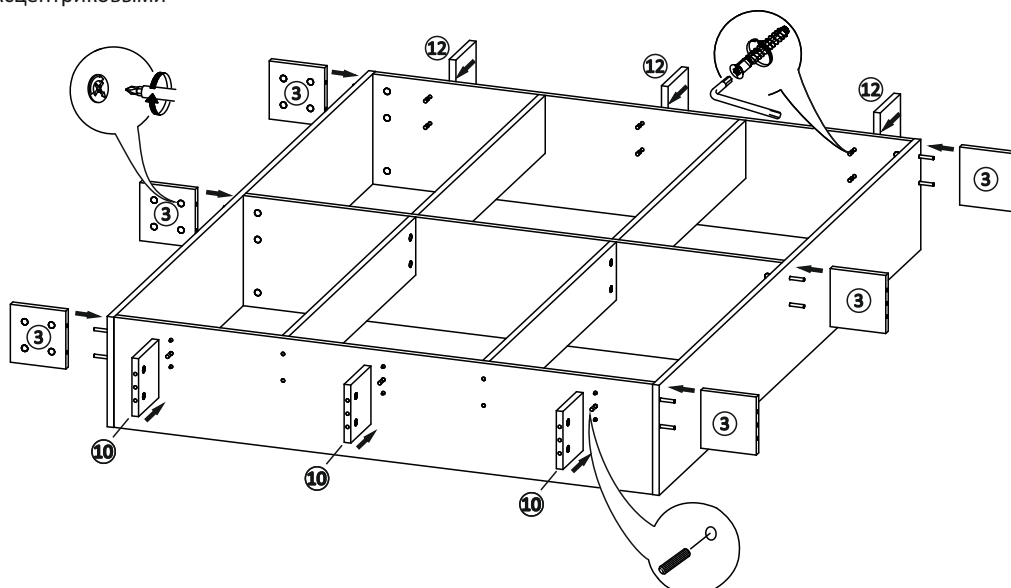
1. Прибить к вязкам (2) и (9) подпятники гвоздями 2х20
2. Соединить вязки (1) и (9), используя шкант 8х30 и евроинты из комплекта фурнитуры
3. Установить в соответствующие отверстия на вязке (1) штоки стяжек двухсторонних и зафиксировать стяжками эксцентриковыми
4. Установить вязку (2), пропустив через соответствующие отверстия штоки стяжек двухсторонних
5. Соединить конструкции между собой, зафиксировав стяжками эксцентриковыми
6. Установить в соответствующие отверстия вязок (2) и (9) штоки стяжек двухсторонних и зафиксировать стяжками эксцентриковыми



7. Прибить к боковинам подпятники гвоздями 2x20

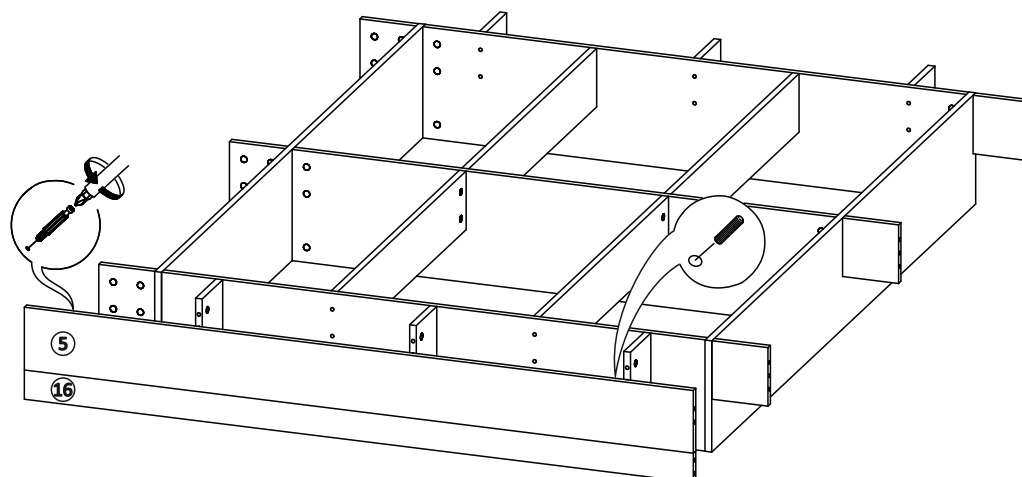
8. Ввернуть в боковины (11) штоки стяжек односторонних

9. Установить боковины на конструкцию, пропустив штоки стяжек двух сторонних через соответствующие отверстия и зафиксировав стяжками эксцентриковыми



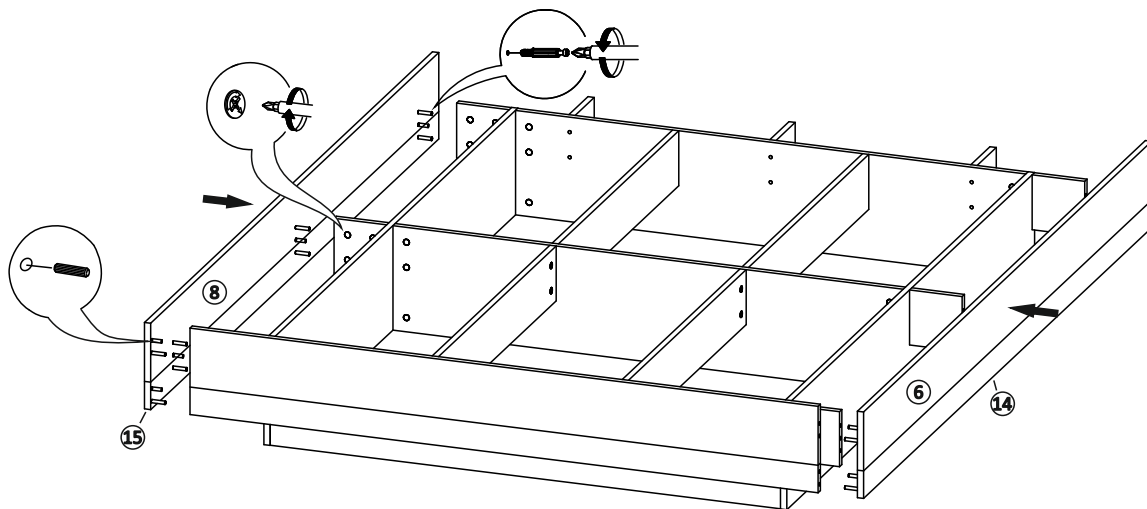
10. Установить на получившуюся конструкцию вязки (10) и (12) используя шканты 8x30 и евровинты

11. Установить вязки (3), пропустив штоки стяжек двухсторонних в соответствующие отверстия и зафиксировав стяжкой эксцентриковой

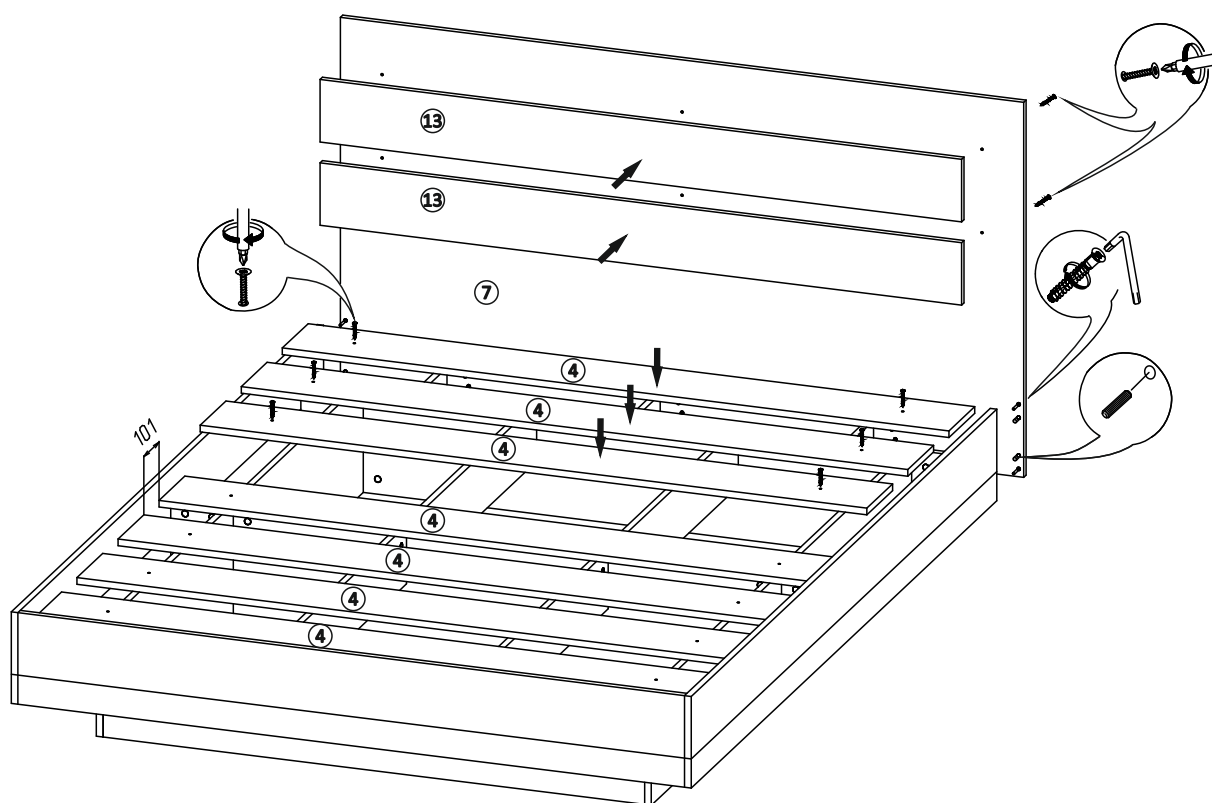


12. Ввернуть в соответствующие отверстия на вязках (5) и (16) штоки стяжек односторонних, установить шканты 8x30 в пазы деталей (для крепления к основанию кровати) и в длинный торец одной из деталей (для соединения деталей между собой)

13. Состыковать детали между собой, получившуюся сборку установить на основание кровати



14. Ввернуть в соответствующие отверстия на боковинах левых (8) и (15) штоки стяжек односторонних, установить шканты 8x30 в пазы деталей (для крепления к основанию кровати) и в длинный торец одной из деталей (для соединения деталей между собой)
15. Сстыковать детали между собой, получившуюся сборку установить на основание кровати
16. Провести аналогичные действия с правыми боковинами



17. В соответствующие отверстия щитка (7) установить шканты 8x20
18. Установить на щиток планки (13), прикрутить саморезами 3,5x30 (НЕИСПОЛЬЗОВАТЬ шуруповерт во избежание выдавливания на лицевой поверхности)
19. В соответствующие отверстия щитка (7) установить шканты 8x30. Прикрутить щиток к боковинам и основанию кровати евро-винтами
20. Прикрутить планки настила (4) согласно указанного расстояния

Необходимый для сборки инструмент

