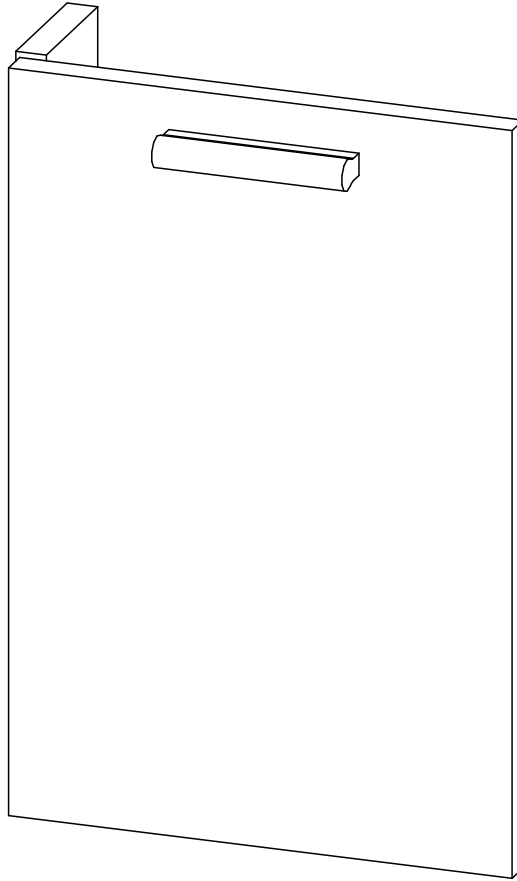


# Паспорт изделия

## 02-ОР303



### ОБЩИЕ ТЕХНИЧЕСКИЕ УКАЗАНИЯ:

Перед началом сборки внимательно ознакомьтесь с данной инструкцией, проверьте наличие деталей, фурнитуры согласно спецификаций, проведите визуальный осмотр деталей на наличие повреждений (царапины, сколы, вмятины и т.д.). Сборку проводить на ровной поверхности, не роняя и не ударяя детали. В качестве подложки допустимо использование гофроупаковки. Рекомендуем доверить сборку специалистам. Помните - качество мебели зависит и от качества сборки!!!

Производитель оставляет за собой право внесения изменений в конструкцию, не ухудшающих качество изделия.

### ПРАВИЛА И УСЛОВИЯ ЭКСПЛУАТАЦИИ:

- эксплуатировать мебель в сухом, проветриваемом помещении с температурой воздуха не ниже 10° С и относительной влажностью 65±15%
- беречь поверхности мебели от механических повреждений, не ставить на поверхность горячие предметы
- не допускать скопления влаги на поверхностях изделия во избежание набухания щитов и отслоения кромок
- не допускать попадания на поверхности мебели агрессивных веществ (растворители, бензин, кислоты и т.д.)
- чистку мебели проводить мягкой тканью с применением специальных средств по уходу за мебелью, не содержащих абразивных веществ, с последующей протиркой насухо
- в процессе эксплуатации мебели возможно ослабление крепежной фурнитуры, при необходимости - подтянуть




### ГАРАНТИЙНЫЕ ОБЯЗАТЕЛЬСТВА:

- изготовитель гарантирует соответствие мебели ГОСТ 16371-14 при соблюдении условий транспортировки, хранения, сборки (для мебели, поставляемой в разобранном виде), эксплуатации
- срок эксплуатации изделия - 7 лет (при соблюдении правил эксплуатации)
- гарантийный срок службы - 12 месяцев

### Спецификация деталей

Позиция	Наименование	Артикул	Размер	Количество
1	Фасад	02-ОР303.01	264×392	1
2	Планка	02-ОР303.02	396×74	1

### Спецификация фурнитуры

Позиция	Наименование	Количество
1	 Петля накладная	2
2	 Винт 6,3×13	4
3	 Шуруп 3,5×16	4
4	 Саморез 3,5×30	3
5	 Ограничитель	1
6	 Ручка	1

### Сборка изделия

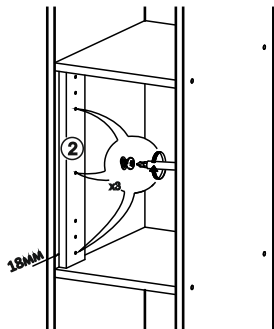


рис. 1

1. К боковине стеллажа левой или правой (в зависимости от стороны открывания) прикрутить планку (2) саморезами 3,5х30 через сквозные отверстия на расстоянии 18 мм от края (рис. 1)

2. К фасаду (1) прикрутить петли шурупом 3,5х16
3. Закрепить фасад с установленными петлями к планке винтами 6,3х13 (рис. 2)
4. Досверлить отверстия. Установить ручку.
5. При необходимости произвести регулировку (рис. 3)

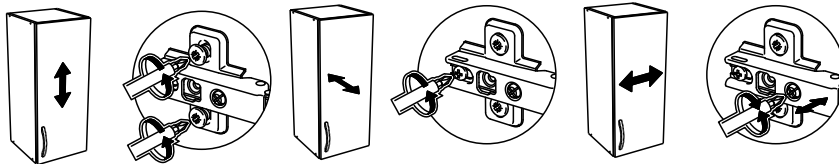


рис. 3

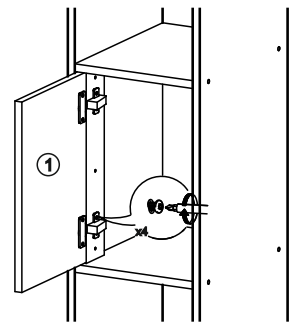


рис. 2

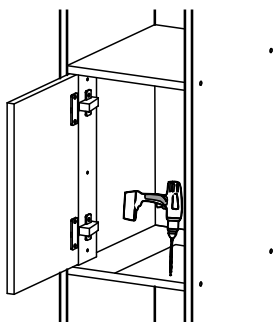
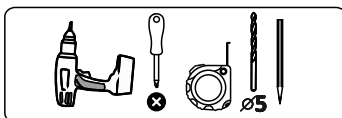


рис. 4

6. Обрезать данную инструкцию по линии реза, уложить на вязку и в указанном месте засверлить отверстие (глубиной 10-12 мм) под ограничитель (рис. 4)
7. Установить ограничитель.

### Необходимый для сборки инструмент



Сверлить здесь