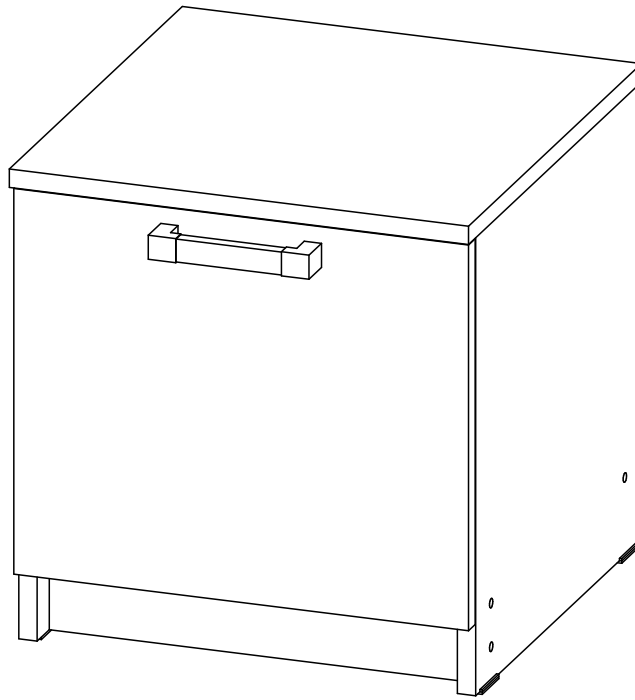


Паспорт изделия

05-ТВ01



ОБЩИЕ ТЕХНИЧЕСКИЕ УКАЗАНИЯ:

Перед началом сборки внимательно ознакомьтесь с данной инструкцией, проверьте наличие деталей, фурнитуры согласно спецификаций, проведите визуальный осмотр деталей на наличие повреждений (царапины, сколы, вмятины и т.д.). Сборку проводить на ровной поверхности, не роняя и не ударяя детали. В качестве подложки допустимо использование гофроупаковки. Рекомендуем доверить сборку специалистам. Помните - качество мебели зависит и от качества сборки!!!

Производитель оставляет за собой право внесения изменений в конструкцию, не ухудшающих качество изделия.

ПРАВИЛА И УСЛОВИЯ ЭКСПЛУАТАЦИИ:

- эксплуатировать мебель в сухом, проветриваемом помещении с температурой воздуха не ниже 10° С и относительной влажностью 65±15%
- беречь поверхности мебели от механических повреждений, не ставить на поверхность горячие предметы
- не допускать скопления влаги на поверхностях изделия во избежание набухания щитов и отслоения кромок
- не допускать попадания на поверхности мебели агрессивных веществ (растворители, бензин, кислоты и т.д.)
- чистку мебели проводить мягкой тканью с применением специальных средств по уходу за мебелью, не содержащих абразивных веществ, с последующей протиркой насухо
- в процессе эксплуатации мебели возможно ослабление крепежной фурнитуры, при необходимости - подтянуть

ГАРАНТИЙНЫЕ ОБЯЗАТЕЛЬСТВА:

- изготовитель гарантирует соответствие мебели ГОСТ 16371-14 при соблюдении условий транспортировки, хранения, сборки (для мебели, поставляемой в разобранном виде), эксплуатации
- срок эксплуатации изделия - 7 лет (при соблюдении правил эксплуатации)
- гарантийный срок службы - 12 месяцев

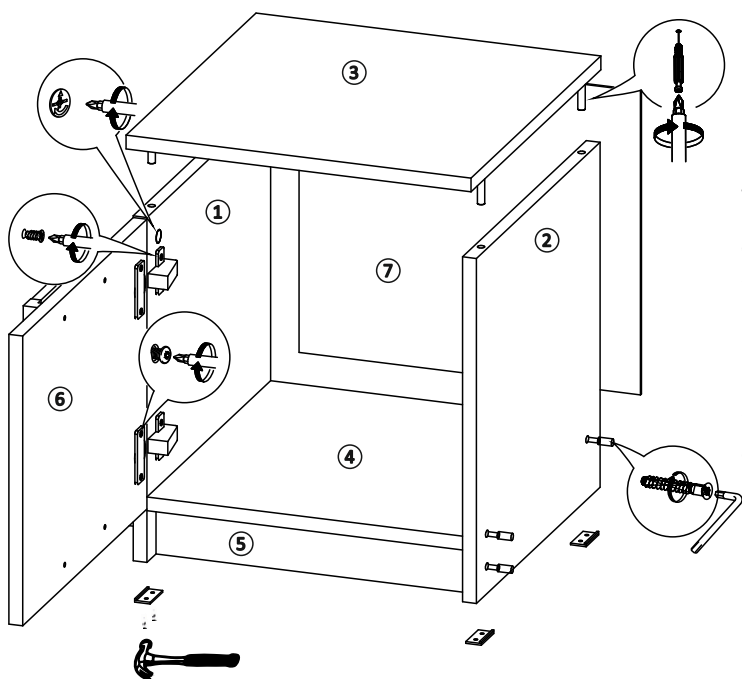
Спецификация деталей

Позиция	Наименование	Артикул	Размер	Количество	№ пакета
1	Боковина левая	05-TB01.01 v1	400×394	1	1
2	Боковина правая	05-TB01.02 v1	400×394	1	1
3	Крышка	05-TB01.03 v1	400×414	1	1
4	Вязка	05-TB01.04 v1	366×393	1	1
5	Цоколь	05-TB01.05 v1	366×60	1	1
6	Фасад	05-TB01.06 v1	336×396	1	1
7	Задняя стенка	05-TB01.07 v1	352×396	1	1

Спецификация фурнитуры

Позиция	Наименование	Количество
1	Ручка C19	1
2	Евровинт	6
3	Петля накладная	2
4	Стяжка эксцентриковая	4
5	Шток эксцентрика односторонний	4
6	Винт 6,3×13	4
7	Шуруп 3,5×16	4
8	Подпятник	4
9	Гвоздь 2×20	24
10	Заглушка для евроинта	6
11	Заглушка для эксцентрика	4
12	Ключ для евроинта	1

Сборка изделия



1. К боковине левой (1) и боковине правой (2) гвоздями 2х20 прибить подпятники
2. Соединить боковины вязкой (4), используя евроинты из комплекта фурнитуры
3. Прикрутить евроинтами цоколь (5)
4. В соответствующие отверстия на крышке (3) ввернуть штоки эксцентриков односторонние. Присоединить крышку к боковинам, зафиксировав стяжками эксцентриковыми
5. Гвоздями 2х20 прибить заднюю стенку предварительно выравняв диагональ (рис. 1)
6. К фасаду (6) прикрутить петли шурупами 3,5х16. Закрепить фасад к боковине тумбы винтами 6,3х13. При необходимости произвести регулировку (рис. 2)
7. Установить заглушки на евроинты и эксцентрики
8. Прикрутить ручку

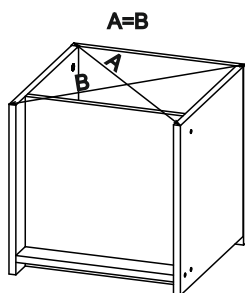


рис. 1

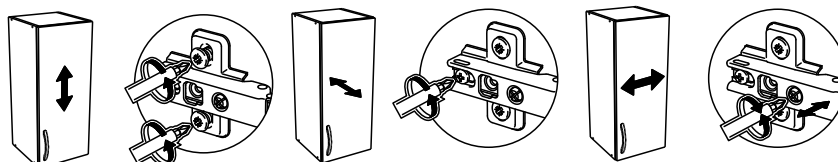


рис. 2

Необходимый для сборки инструмент

