

Перед началом сборки необходимо проверить наличие всех деталей и фурнитуры!

Спецификация на панели и профили				
Поз.	Наименование	Длина	Ширина	Кол-во
1	Боковина левая	2084	490	1
2	Боковина правая	2084	490	1
3	Боковина средняя	1968	490	1
4	Крышка	1200	490	1
5	Дно	1168	490	1
6	Вязка	776	490	2
7	Вязка	376	490	1
8	Полка	376	480	3
9	Цоколь	1168	100	2
10	Цоколь	398	100	1
11	Планка	776	200	1
12	Фасад	1996	396	2
13	Фасад с зеркалом	1996	396	1
14	Задняя стенка ЛДВП	1995	395	3
	Брус соединительный	1995		1
	Скалка	770		1

Фурнитура		
	Еврошуруп 6.3x50	34шт
	Штангодержатель металлический	2шт
	Заглушка для еврошурупа	17шт
	Подпятник	6шт
	Гвоздь	90шт
	Шуруп 3.5x16	52шт
	Петля накладная	8шт
	Ключ	1шт
	Ручка С18/128мм Черный глянец	3шт
	Петля полунакладная	4шт
	Полкодержатель	12шт
	Шайба 3мм	15шт

Необходимый инструмент для сборки:

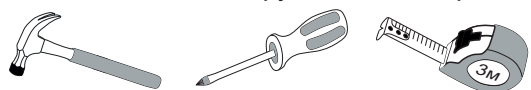


Рис.1

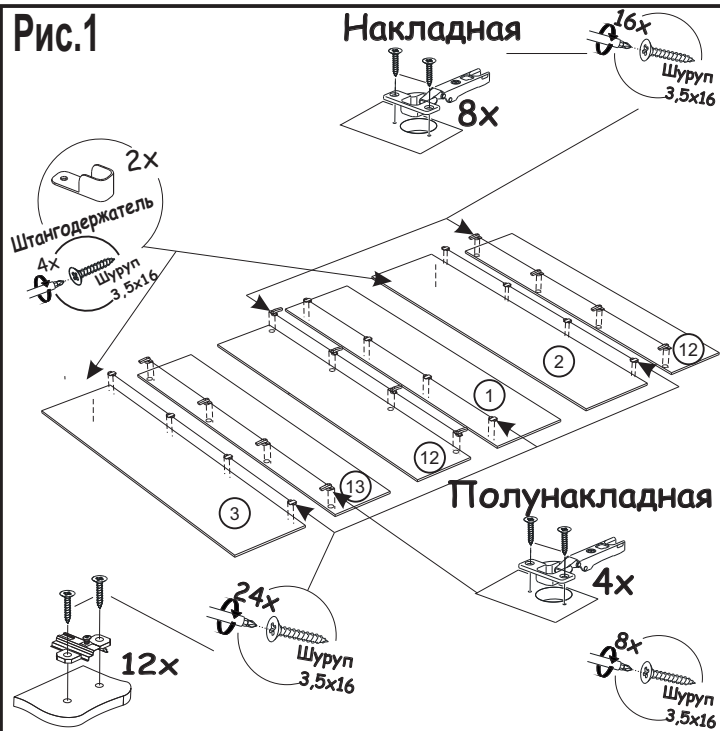


Рис.2

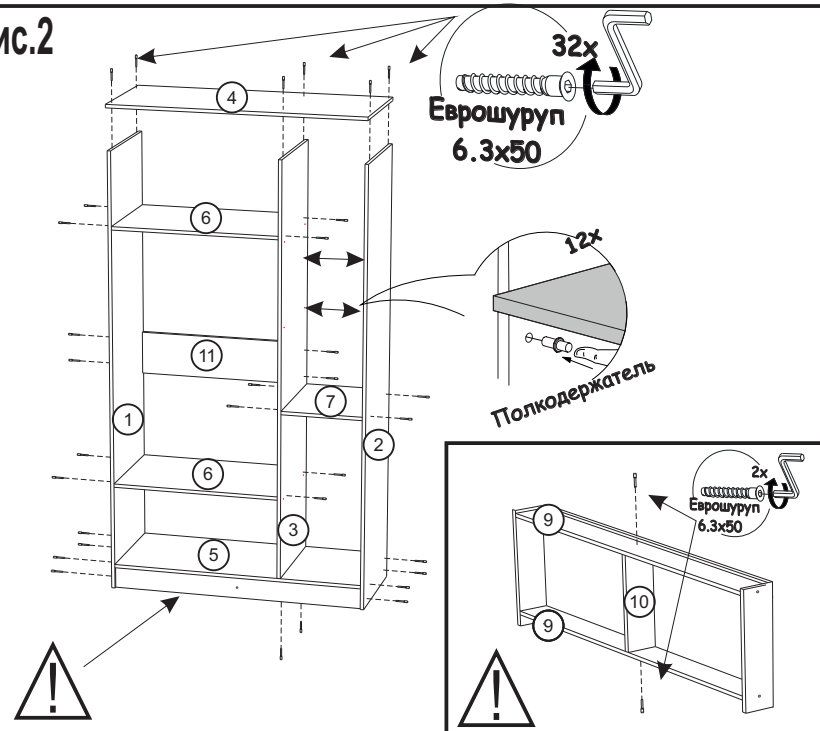


Рис.3

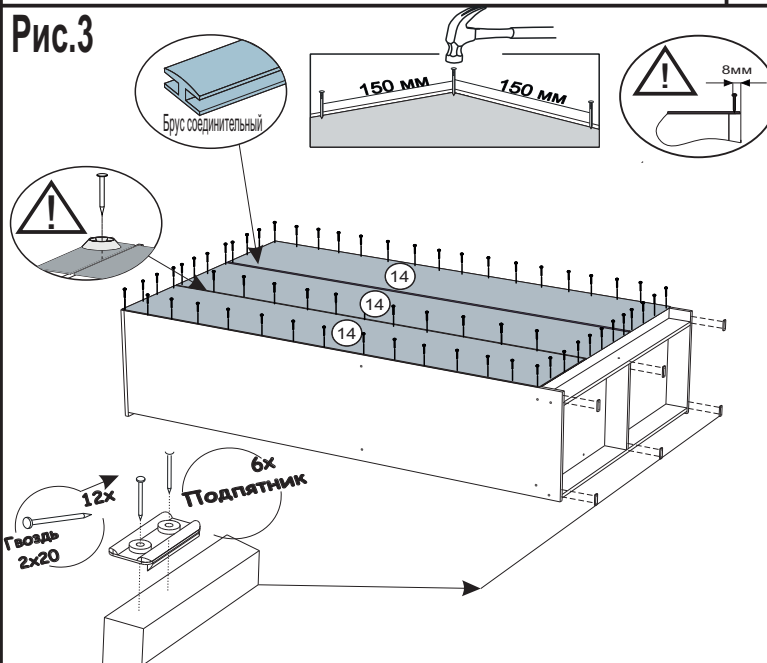
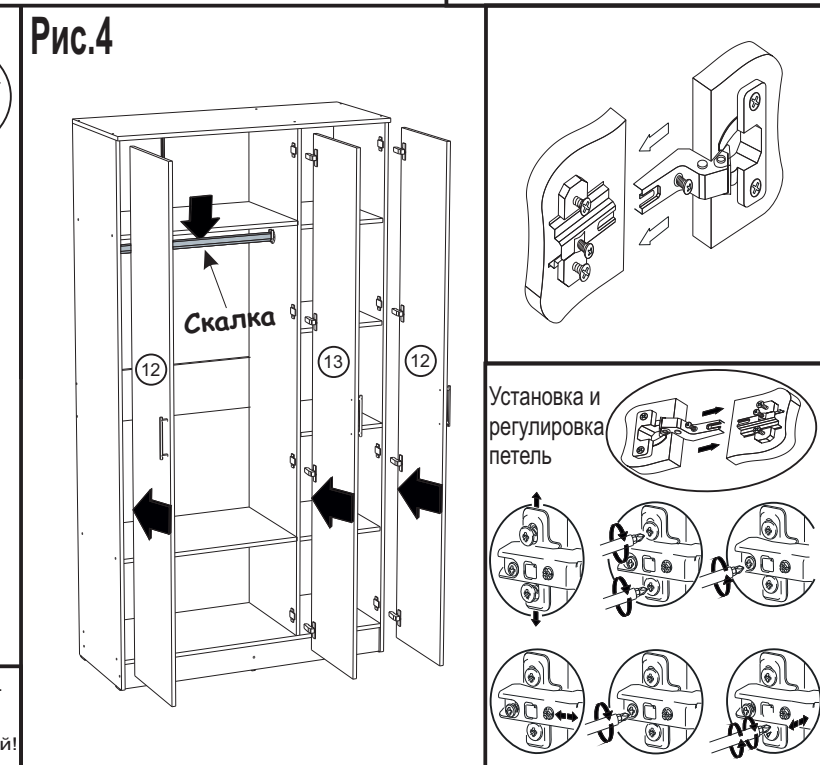


Рис.4



ВАЖНО!!!



Замерьте диагонали собранного каркаса. Они должны быть равными (+/-1,2мм). Только после этого можете закрепить заднюю стенку ЛДВП при помощи гвоздей!